



三角市場・鮮魚店直営の食堂で新鮮魚介を!

JR小樽駅前三角市場内の食堂で、鮮魚店の店主が毎日セリで買い付ける新鮮魚介をどうぞ! 海鮮丼はもちろん、旬の食材を活かした各種定食や単品など豊富なメニューもご用意しています。



1 味処 たけだ

MAP I-10 函小樽市稲穂3-10-16 三角市場
営業時間 7:00~16:00 休元旦 ☎0134-22-9652



小樽中央市場の中にある海鮮丼の専門店

小樽の前浜で水揚げされる新鮮なウニや帆立、活きのよいシャユホッキなどの海の幸を贅沢に盛り付けた海鮮丼をはじめ、北海道産の食材を中心としたメニューをご提供!



3 小樽海鮮丼 ガンガン亭

MAP H-10 函小樽市稲穂3-11-2 (小樽中央市場第2棟) 営業時間 11:00~15:00 休月曜
☎080-8012-4876



古き良き時代の小樽の街並みを再現した屋台村

シンボルの「火の見やぐら」が目印。小樽や近郊産の厳選素材を使った看板料理と店主の語り、お客さま同士の心のふれあい。食べて飲むほどに人と人がつながる憩いの場です。



5 小樽出抜小路

MAP G-11 函小樽市色内1-1 ※営業時間、定休日等は店舗により異なります。☎0134-24-1483



小樽の大正ロマンを感じる文学喫茶&食堂

小樽ゆかりの小林多喜二や伊藤整が通った喫茶店跡にある、小樽らしい歴史とロマンを感じられるカフェ。ノスタルジックな空間で懐かしいメニューを堪能できます。



7 魁陽亭 越治

MAP H-12 函小樽市花園1-1-6 営業時間 11:30~20:00 (L.O.19:30) 休月~火曜 ☎0134-61-7682



寿司屋通り沿いにあるこだわりの牛かつ専門店

人気の牛かつ御膳は、柔らかな北海道産牛を高温の油で一気に揚げた渾身の一品。レアの状態を提供しますので、お席の焼き台でお好みの焼き加減にしてお召上がりください。



9 牛かつ 小樽黒澤

MAP H-12 函小樽市堺町2-3 営業時間 11:00~19:30 (L.O.19:00) 休年末年始 ☎0134-61-1236



毎日6時間かける愛情込めたこだわりスープ

JR小樽駅徒歩1分。濃厚でガツンとパンチの効いた一番人気「こつり味噌らーめん」からシニア層に人気の「昔風らーめん」まで、どれを食べても満足できる一杯です。



11 らーめん西や 駅前店

MAP I-11 函小樽市稲穂3-10-21 昭和ビル2階 営業時間 11:00~15:30, 17:00~20:00 休水曜 ☎0134-24-2480



「あんかけ焼きそば」の街、小樽。これが自慢の味です!

鶏の旨味を存分に引き出した特製スープ、豪華な具がゴロゴロ入った餡、あんかけ焼きそば専用麺の旨さ。食したことを後悔させない逸品に仕上げました。



2 小樽あんかけ焼きそば 鶴龍

MAP G-11 函小樽市色内1-1 小樽出抜小路内 営業時間 11:00~20:00 (L.O.19:30) 休年末年始 ☎0134-26-6808



腕を振るう板前は小樽や余市の浜育ちばかり

小樽近海で揚がる天然もののネタを使い、技と心を込めて握るのは当たり前。浜育ちの職人だからこそ、地元魚の目利き、魚への想いは誰にも負けない自信があります!



4 小樽寿司屋通り日本橋

MAP H-12 函小樽市稲穂1-1-4 営業時間 11:00~15:00 (L.O.14:30), 17:00~20:30 (L.O.20:00) 休木曜、第1-3水曜、12/31~1/3 (臨時休業あり) ☎0134-33-3773



寿司激戦区の小樽でも大人気の回転寿司店

札幌軟石を使った石蔵を改装した、和を基調とした落ち着いた店内。新鮮な食材を使って職人がしっかりと握った寿司で、北海道の旬をゆっくりと味わってください。



6 回転寿司 和楽 小樽店

MAP G-12 函小樽市堺町3-1 営業時間 11:00~22:00 (L.O.21:30) 休元旦 ☎0134-24-0011



三角市場内にある「元祖わがまま丼」のお店

小樽駅前の三角市場内にある魚屋直営店。お好きなネタをお好みで選べる、豪快・ボリュームたっぷり・リーズナブルの三拍子揃った「元祖わがまま丼」をぜひご賞味ください!



8 北のどんぶり屋 滝波食堂

MAP I-10 函小樽市稲穂3-10-16 三角市場内 営業時間 8:00~17:00 (予約不可) 休元旦のみ ☎0134-23-1426



北海道の美味しさを一度に楽しめるお店です

小樽の前浜で取れた新鮮な素材を使った寿司や海鮮丼はもちろん、美味しい和牛ステーキもご用意です。また、お客様よりお褒めの言葉をたくさんいただくラーメンも人気です。



10 ヤン衆北の漁場ステーキ・海鮮

MAP G-12 函小樽市堺町5-35 営業時間 11:00~17:00 休年中無休 ☎0134-31-3041



和牛をはじめとした和食のご馳走をお気軽に

ぜひご賞味いただきたい北海道の黒毛和牛「白老牛」は、すき焼きと牛かつそれぞれのメニューでどうぞ。ほかに鰻や天ぷらなどの豊富な和食メニューをご用意しています。



12 和牛黒澤 小樽駅前店

MAP H-11 函小樽市稲穂2-11-9 営業時間 11:30~20:30 (L.O.20:00) 休年末年始 ☎0134-65-8533



小樽においしさの歴史を刻む

13 あまとう

MAP H-11 函小樽市稲穂2-16-18 圏10:00~18:30 困木曜不定休※HPにてご確認ください ㊟0134-22-3942



北海道らしいカニ饅頭が一番人気!

14 運河家

MAP G-11 函小樽市色内1-1 出抜小屋屋台村 圏4月~9月10:00~18:00、10月~3月11:00~17:00 困不定休 ㊟080-2872-4419



海鮮井から海産物ギフトまで

15 おたる蝦夷屋

MAP G-12 函小樽市堺町2-22 圏11:00~18:00 困不定休 ㊟0134-23-9727



そば屋酒で小粋なひととき

16 小樽・蕎麦屋・藪半

MAP I-11 函小樽市稲穂2-19-14 圏11:30~14:30(L.O.)、17:00~20:00(L.O.) 困火・水(祝祭日振替)、1/1~1/4 ㊟0134-33-1212



こだわりの味をお手ごろに

17 小樽たけの寿司

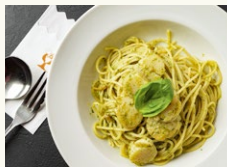
MAP G-12 函小樽市堺町2-22 圏11:00~21:00(L.O.20:00) 困木曜 ㊟0134-25-1505



歴史的建造物で美味を堪能

18 小樽中国料理 好

MAP G-11 函小樽市色内1-2-18 協和ビル 圏11:00~14:00、17:00~20:00(L.O.19:30) 困年末年始(12/31~1/2) ㊟0134-32-0680



道産ワインと食のマリアージュ

19 小樽バイン(本店)

MAP H-11 函小樽市色内1-8-6 圏[レストラン]11:30~21:00(L.O.フード20:00、ドリンク20:30)、[ショップ]11:00~20:00 困無休 ㊟0134-24-2800



石造倉庫の醸造所&ビアバブ

20 小樽ビール 小樽倉庫No.1

MAP G-11 函小樽市港町5-4 圏11:00~22:00(L.O.21:00) 困無休 ㊟0134-21-2323



特製チーズスティック専門店

21 オタル ポロカラ

MAP G-12 函小樽市堺町2-12 圏10:00~16:00 困不定休 ㊟090-8707-3075



運河を眺め新鮮食材を堪能

22 おたる政寿司 ぜん庵

MAP G-11 函小樽市色内1-2-1 圏11:00~15:00、17:00~21:00 困毎週木曜・不定休有 ㊟0134-64-7030



世界中に小樽の寿司を伝える

23 おたる政寿司 本店

MAP H-12 函小樽市花園1-1-1 圏11:00~15:00、17:00~21:00 困毎週水曜・元旦・不定休有 ㊟0134-64-1101



グルメのエンタメスポット

24 おたる屋台村レンガ横丁

MAP H-11 函小樽市稲穂1 ※営業時間、定休日等は各店により異なります。



小樽の夜を楽しむ憩いの場

25 おたる屋台村ろまん横丁

MAP H-11 函小樽市稲穂1 ※営業時間、定休日等は各店により異なります。



老舗の自家焙煎珈琲専門店

26 可否茶館小樽店

MAP G-12 函小樽市堺町5-30 圏10:00~17:00 困年末年始 ㊟0134-24-0000



メルヘン交差点でひと休み

27 銀の鐘1号館

MAP G-13 函小樽市入船1-2 圏10:00~17:30 困無休 ㊟0134-21-2001



串焼きと新鮮魚介が自慢!

28 串焼大将 花園店

MAP I-13 函小樽市花園3-10-14 圏17:30~22:00 困無休 ㊟0134-23-4411



水産会社直営で鮮度抜群!

29 澤崎水産 海鮮食堂

MAP G-11 函小樽市色内1-1 出抜小路内 圏11:00~20:00 困年中無休 ㊟0134-23-2112



市場の食堂は鮮度バツグン!

30 さんかく亭

MAP I-10 函小樽市稲穂3-10-16 圏8:30~16:00 困年末年始 ㊟080-5724-9212



樽商大生が経営するカフェ

31 鳴谷カフェ

MAP G-11 函小樽市色内1-2-18 圏11:00~17:00(L.O.16:30) ※冬季時短営業あり 困水・木曜 ㊟0134-64-9380



心と技で仕上げたお寿司を

32 寿司和食しかま

MAP H-12 函小樽市花園1-2-5 圏11:00~15:00(L.O.14:30)、17:00~21:00(L.O.20:30) 困火曜(その他不定休) ㊟0134-25-4040



メニュー豊富な海鮮丼専門店

33 どんぶり茶屋 おたる堺町通り店

MAP G-12 函小樽市堺町3-24 圏11:00~20:00(L.O.19:30) ※平日は夜営業なし 困元旦 ㊟0134-64-5593



日本のウイスキーの真髄を

34 バー&カフェ ニッカパブリタ

MAP G-11 函小樽市色内1-1 出抜小路内 圏17:00~22:00(L.O.21:30) ※土日祝同様 困火曜 ※前後で連休あり ㊟0134-33-5001



新鮮な積丹の海の幸を直送!

35 ふじ鮭 小樽店

MAP G-12 函小樽市堺町5-36 圏11:00~19:30(季節により変動あり) 困木曜・不定休有 ㊟0134-33-0232



北海道の恵みを豪快に炙る!

36 北海あぶりやき運河倉庫

MAP G-11 函小樽市港町5-4 洗濯C号倉庫 圏11:00~15:00(L.O.14:30)、17:00~22:00(L.O.21:00) 困不定休 ㊟0134-25-8810



後志産の山海の幸を洋食で

37 洋食屋マンジャーレ TAKINAMI

MAP G-10 函小樽市色内2-1-16 圏ランチタイム11:30~14:00(L.O.13:30)、ディナータイム17:30~21:30(L.O.20:00) 困水曜・木曜 ㊟0134-33-3394



一杯に手間暇かけて丁寧に

38 らーめん西や 花園店

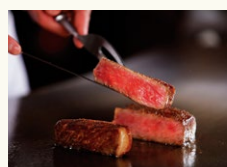
MAP H-12 函小樽市花園3-2-14 圏11:00~15:00、17:00~20:00 困金曜 ㊟0134-26-6717



「肉」がメインの和食店

39 和牛黒澤 小樽本店

MAP H-11 函小樽市色内1-11-10 圏11:00~21:00(L.O.20:00) 困年末年始 ㊟0134-64-5707



小樽ならではの食と旅の体験

40 鉄板焼き ころろ

MAP C-5 函小樽市築港11-3 グランドパーク小樽内 圏17:30~21:00(L.O.20:00) 困火曜 ㊟0134-21-3402



小樽で一番空に近いカフェ

41 TENGUU CAFE(てんぐーカフェ)

MAP E-5 函小樽市最上2-16-15 圏10:00~20:30(L.O.20:00) 困天狗山ロープウェイ運行スケジュールに準ずる ㊟0134-33-7381



漁師の家の味と鮮度が自慢

42 民宿青塚食堂

MAP B-2 函小樽市祝津3-210 圏10:00~20:00(L.O.19:00) 困不定休 ㊟0134-22-8034

特設サイトにアクセスして各店舗番号を入力してね!

各店舗の「小樽愛」あふれる! ここだけの情報にふれる!

こだわりメニューは?

おすすめのサービスは?

小樽のどこが好き?

つむぐおたる特設サイト

<https://tsumugu-otaru.jp>

CHECK!





幻想的な「青の洞窟」を巡るクルージング!

一面の大海原と連なる奇岩、そして神秘的な青の洞窟。青い絶景を爽快に走るクルーズが、特別な想い出を演出!
無料駐車場、水洗トイレ、wifi完備の待合室など快適にご利用いただけます。

43 青の洞窟 龍宮クルーズ

MAP G-10 函小樽市港町4-5 図9:00~17:00
図運航期間 4月~10月(荒天時運休)
☎0134-32-3911(ネット予約がおすすめです!)



文化・芸術の素晴らしさを小樽から世界に発信

小樽が栄華を誇った20世紀前半に建造された歴史的建造物を活用した4館に、その時代を華やかに彩ってきた国内外のすぐれた美術品、工芸品を展示公開しています。

45 小樽芸術村

MAP G-11 函小樽市色内1-3-1 図5~10月9:30~17:00、11~4月10:00~16:00 図5~10月第4水曜、11~4月水曜(祝日の場合はその翌日)、年末年始 ☎0134-31-1033



小樽の海で40年、青の洞窟クルーズの元祖

青の洞窟クルーズならお任せください! 解放感バツグンの広いオープンデッキで、ブルーをバックに最高の記念写真を残せます。最高の思い出に残る感動体験をあなたに!

47 元祖!青の洞窟クルーズ by ツウセン

MAP G-10 函小樽市色内3-3-1 図8:00~20:00 図営業期間中無休(荒天時運休) ☎0134-23-8942



小樽の絶景スポットは楽しみ方いろいろ!

小樽のシンボル・天狗山、北海道三大夜景にも選出された山頂まではロープウェイで約5分。絶景ポイントにはアクティビティも多彩。冬には港の見えるスキー場として親しまれています。

49 小樽天狗山ロープウェイ・スキー場

MAP E-5 函小樽市最上2-16-15 図9:00~21:00(季節により変動有) 図無休(4月・11月に整備運休) ☎0134-33-7381



有機肥料で育った果物のもぎたての味をぜひ!

リンゴをはじめ、サクランボ、イチゴなど、有機肥料のみを使用した天然育ち。その時期に食べごろの果物が食べ放題です。少人数から大人数までみんなでフルーツ狩りを!

51 ニトリ観光果樹園

MAP I 函余市郡余市町登町1102-5 図9:00~17:00 図営業期間内は無休(6月中旬~11月上旬) ☎0135-23-6251



1億円の実感しよう

55 日本銀行旧小樽支店金融資料館
MAP H-11 函小樽市色内1-11-16 図9:30~17:00(最終入館16:30)、冬季は10:00~ 図水曜・年末年始 ☎0134-21-1111



とんぼ玉でアクセサリー制作

56 とんぼ玉体験工房 ゆづ工房
MAP G-11 函小樽市色内2-2-21 図5~10月10:00~17:00、11~4月11:00~16:00 図不定休 ☎0134-34-1314



漁師歴40年の船長がご案内

57 青の洞窟観光しおや
MAP III 函小樽市塩谷1-34-3 図5~9月末9:00~16:00で1時間おきに航出 図荒天時運休 ☎090-8895-4400



北運河から青の洞窟を目指すクルージング

市街地の北運河から神秘的な「青の洞窟」を目指す、往復約26km・乗車時間約70分の人気クルージングツアー。
安全運航がモットーで、小樽中心部エリア送迎無料です。

44 小樽青の洞窟わくわくクルージング

MAP G-9 函小樽市色内3-6-17 図8:30~17:30(季節変動あり) 図4月下旬~10月末(営業期間中無休) ※荒天時運休 ☎070-2218-5599



大人も子どもも楽しめる吹きガラス体験

新しい店舗に移転し、「吹きガラス体験」ができる硝子工房。ものづくりの楽しさやワクワクを味わいながら、旅の思い出になる世界に一つだけの作品を作りましょう。

46 硝子工房 NAKAMORI

MAP H-10 函小樽市稲穂3-13-12 図9:00~17:30 図日曜 ☎0134-27-6475



屋根付きグラスボートで行く秘境クルーズ!

グラスボートで行く青の洞窟ツアー。船底からは美しい小樽の海中シーンが広がります。生粋の小樽っ子の船長が、天候や海の状況に合わせて最適なルートと演出でガイドします。

48 小樽青の洞窟グラスボート

MAP B-2 函小樽市祝津3-197(祝津マリナー内) 図8:30~17:30 図運航期間中は無休 ☎090-7621-1092



ディープでワイルドな小樽青の洞窟探検クルージング!

青の洞窟に最も近いソルトバレー。絶景が続く塩谷発着で爽快クルージングにだけかけよう! 船酔いに弱い方は、ぜひ塩谷から快適な青の洞窟ツアーをお楽しみください!

50 SaltValley408

MAP III 函小樽市塩谷1-27-23 図4月20日~10月上旬 図荒天時運休 ☎0134-28-2181



定番から穴場までご案内!

52 えびす屋小樽店

MAP G-11 函小樽市色内2-8-7 図9:30~日没(季節変動あり) 図無休 ☎0134-27-7771



運河沿いでものづくり体験

53 小樽il PONTE

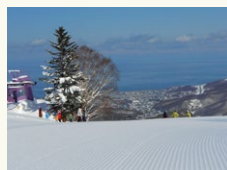
MAP G-10 函小樽市色内2-1-19 図9:00~18:00 図不定休 ☎0134-32-7880



小樽でヴェネツィア旅気分

54 北ーヴェネツィア美術館

MAP G-12 函小樽市堺町5-27 図9:00~17:30 図無休 ☎0134-33-1717



山頂から臨む日本海の眺望

58 朝里川温泉スキー場
MAP C-8 函小樽市朝里川温泉1-394 図12月上旬~4月上旬 図期間内無休 ☎0134-54-0101



青の洞窟と船釣りを満喫!

59 小樽 青の洞窟フチ釣り体験付きクルーズ

MAP B-2 函小樽市祝津3-197 図4月下旬~9月末 図運航期間内、無休 ☎080-1869-2621



観る・味わうの贅を堪能

60 小樽貴賓館 旧青山別邸

MAP B-2 函小樽市祝津3-63 図4~10月9:00~17:00、11~3月9:00~16:00 図1月1日~1月7日 ☎0134-24-0024



VRで小樽バーチャル観光

61 株式会社 KOO

MAP D-5 函小樽市若松2-5-14 圏平日10:00~18:00 困土日祝 ☎0134-65-8181



4,000本のさくらんぼを食べ比べ

62 さくらんぼ山観光農園

MAP I 函余市郡仁木町南町9-138 圏8:00~17:00 困なし(11月~6月中旬までクローズ) ☎0135-32-2285



大自然でホーストレッキング

63 春香ホースランチ

MAP II 函小樽市春香町397 圏予約受付8:00~19:00 困原則木曜(通年営業) ☎0134-62-4635



市民や観光客でにぎわう
歴史ある商店街

JR小樽駅から徒歩3分。アーケードのある商店街としては北海道で2番目に古く、2021年には創立100周年を迎えることができました。商店街一同、ご来店をお待ちしております。

68 小樽都通り商店街

MAP H-11 函小樽市稲穂2-13-8 圏9:30~16:30 (商店街への問い合わせ時間) 困店舗により異なる ☎0134-32-6372



三角市場で79年!
活かに・海産物の専門店

JR小樽駅近くの三角市場で79年の歴史を持つ老舗。水槽内の新鮮な「毛がに」や「花咲かに」や「たらばかに」の活かに、店茹でがに、北海道の海産物は、どれもお持ち帰りやご自宅への発送OKです。

69 マルキ滝波商店

MAP I-11 函小樽市稲穂3-10-16 三角市場内 圏8:00~17:00 困元旦のみ ☎0134-23-1426



小樽と後志の特産品ぞろい

70 駅なかマート タルシェ

MAP I-11 函小樽市稲穂2-22-15 JR小樽駅内 圏9:00~19:00 困1/1 ☎0134-31-1111



おみやげ品や雑貨がいっぱい!

71 小樽 福廊

MAP G-13 函小樽市堺町6-9 圏9:30~18:00(11月~4月の間は17:30閉店の場合あり) 困無休 ☎0134-21-6001



旧小樽倉庫より「小樽を、贈る。」

72 小樽百貨 UNGAI(うんがいらす)

MAP G-11 函小樽市色内2-1-20 圏11:00~18:00 困年末年始 ☎0134-65-8150



お気に入りが見つかる

73 小樽浪漫館

MAP G-12 函小樽市堺町1-25 圏9:30~17:30 困無休 ☎0134-31-6566



小樽とオルゴールを結んだ店

74 オルゴール堂®海鳴楼

MAP G-12 函小樽市堺町1-20 圏9:00~21:00(季節により~18:00) 困無休 ☎0134-23-6505



どんな曲でもオルゴールに!

75 オルゴール堂®海鳴楼グランドパーク小樽店

MAP C-5 函小樽市築港11-3 グランドパーク小樽2F 圏6:30~22:00(季節により~20:00) 困無休 ☎0134-23-6505



アクセサリ天然石が充実

76 〇〇堂小樽

MAP G-12 函小樽市堺町2-14 圏9:30~17:30 困無休 ☎0134-64-7674



熟練職人の手作りかまぼこ

77 かま栄工場直売店

MAP G-12 函小樽市堺町3-7 圏5~10月 9:00~19:00、11~4月 9:00~18:00 困元旦 ☎0134-25-5802



3フロアにガラス製品が揃う

78 北一硝子三号館

MAP G-13 函小樽市堺町7-26 圏9:00~18:00 困無休 ☎0134-33-1993



明治44年創業の飴専門店

79 澤の露本舗

MAP H-12 函小樽市花園1-4-25 圏11:00~16:00 困月曜・水曜(祝日時営業) ☎0134-22-1428



小樽で唯一の造り酒屋

80 田中酒造 本店

MAP G-10 函小樽市色内3-2-5 圏9:05~17:55 困無休 ☎0134-23-0390



「宝川」の試飲とお買い物

81 田中酒造 亀甲蔵

MAP G-14 函小樽市信香町2-2 圏9:05~17:55 困無休 ☎0134-21-2390



小樽で楽しむ、服と雑貨と、

82 HOKKAIYA

MAP H-11 函小樽市色内1-7-9 圏10:00~17:00 困月曜・火曜・水曜 ☎070-2214-6202



全国1位のバウムクーヘン

83 円甘味(まるあまみ)

MAP H-13 函小樽市入船1-2-22 圏10:00~18:00 困木曜 ☎0134-61-1138



七日食べたら鏡をごらん!

84 利尻屋みのや本店

MAP G-12 函小樽市堺町1-20 圏9:00~18:00 困無休 ☎0134-25-4060



日用品からお土産まで揃う

85 イオン小樽店

MAP C-5 函小樽市築港11-6 圏1階食品売場 8:00~21:45、その他の売場 9:00~21:00 ※一部営業時間が異なる売場がございます。 困無休 ☎0134-21-3100



リニューアルオープン!

86 おたるワインギャラリー

MAP D-6 函小樽市朝里川温泉1-130 圏9:00~17:00 困年末年始 ☎0134-34-2187



小樽築港駅直結の複合施設

87 ウイングベイ小樽

MAP C-5 函小樽市築港11 圏10:00~20:00 ※店舗により異なります。 困無休(店舗により異なります。) ☎0134-21-5000

特設サイトに
アクセスして
各店舗番号を
入力してね!



各店舗の「小樽愛」あふれる!
ここだけの情報にふれる!

こだわり
メニューは?

おすすめの
サービスは?

小樽の
どこが好き?

つむぐおたる特設サイト

<https://tsumugu-otaru.jp>

CHECK!





**心やすまる小樽で
思い出に残るひととき**
JR小樽駅から徒歩5分の場所に位置する、伝統と本物のくつろぎを感じさせるホテル。運河や寿司屋通りなど観光の中心地へも近く、散策の拠点にも絶好のロケーションです。

104 オーセントホテル小樽
MAP H-11 所 小樽市稲穂2-15-1 圏 チェックイン14:00/チェックアウト11:00 困無休 ☎0134-27-8100



**小樽運河沿いの街並みに調和する
美しいホテル**
ヨーロッパ風の外観が印象的な、小樽観光を満喫できるホテル。散策の後は、本館最上階にある市内でも珍しい天然温泉の大浴場まで至福のひとつときをお過ごしください。

105 ホテルソニア 小樽
MAP G-11 所 小樽市色内1-4-20 圏 チェックイン15:00/チェックアウト11:00 困無休 ☎0134-23-2600



**小樽運河沿いにある
エレガントなホテル**
小樽運河の雰囲気にもマッチするヨーロッパアン調で重厚感のある建物が、小樽の旅を華麗に演出します。運河や港を見渡せる最上階のバーラウンジもロマンティックです。

106 ホテルノルド小樽
MAP G-11 所 小樽市色内1-4-16 圏 チェックイン15:00/チェックアウト11:00 困無休 ☎0134-24-0500



**小樽マリーナが一望できる
グランピング施設**
目の前に広がる美しい海と空を眺めながら、新鮮な魚介やお肉をダイナミックにBBQで楽しめるグランピング施設。道具、食事、すべて一式ご用意しているので手ぶらでOK!

107 ウィングベイキャンプガーデン海と空
MAP C-5 所 小樽市築港11 ウィングベイ小樽2番街4階 圏 チェックイン15:00/チェックアウト10:00 困期間中無休※6/1~9/30(2023年度) ☎0134-65-7815



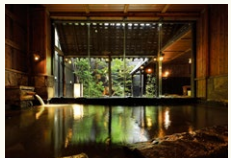
**露天風呂付き客室は
リピーターに大人気**
朝里川温泉にある、広大な庭園に囲まれた純和風の湯宿。自家源泉の美肌の湯と、地元の旬の素材を活かした和風会席で、お客様に心豊かなひとときをご提供しています。

108 おたる宏楽園
MAP B-7 所 小樽市新光5-18-2 圏 チェックイン15:00/チェックアウト11:00 困無休 ☎0134-54-8221



**140余年もの歴史を有する
「北の迎賓館」**
北海道文化財100選に数えられる鯨御殿の建物と、高台から海を見渡す絶景の露天風呂、旬の魚介や新鮮な野菜を使った厳選の料理。訪れる価値がある「北の迎賓館」です。

109 料亭湯宿 銀鱗荘
MAP C-6 所 小樽市桜1-1 圏 チェックイン15:00/チェックアウト11:00 困無休 ☎0134-54-7010



古き良き時代のハイカラな宿
110 運河の宿 おたる ふる川
MAP G-11 所 小樽市色内1-2-15 圏 チェックイン15:00/チェックアウト12:00 困無休 ☎0134-29-2345



テンションあがる「街ナカ」ホテル
111 OMO5小樽(おも) by 星野リゾート
MAP H-11 所 小樽市色内1-6-31 圏 チェックイン15:00/チェックアウト11:00 困無休(不定期メンテナンス休館日あり) ☎050-3134-8095(OMO予約センター)



ホッとするゲストハウス
112 Guest House Otaru YaDo
MAP H-11 所 小樽市稲穂1-3-10 圏 チェックイン16:00/チェックアウト11:00 困無休 ☎0134-64-7066



北海道初のコンテナ式ホテル
113 コージーイン小樽
MAP G-9 所 小樽市錦町18-14 圏 チェックイン15:00/チェックアウト10:00 困無休 ☎0134-65-7171



歴史と郷愁が調和するホテル
114 ホテルトリフィート小樽運河
MAP H-11 所 小樽市色内1-5-7 圏 チェックイン15:00/チェックアウト11:00 困無休 ☎0134-20-2200



日帰り温泉も楽しめる湯宿
115 朝里川温泉ホテル
MAP C-8 所 小樽市朝里川温泉2-670 圏 チェックイン15:00/チェックアウト10:00 困無休 ☎0134-54-0026



朝里川温泉街の複合宿泊施設
116 ウィンケルビレッジ
MAP C-8 所 小樽市朝里川温泉2-686 圏 チェックイン15:00/チェックアウト10:30 困無休 ☎0134-52-1185



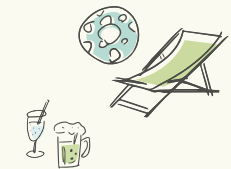
小樽の奥座敷の温泉リゾート
117 小樽朝里クラッセホテル
MAP C-8 所 小樽市朝里川温泉2-676 圏 チェックイン15:00/チェックアウト10:00 困無休 ☎0134-52-3800



ベイエリアのリゾートホテル
118 グランドパーク小樽
MAP C-5 所 小樽市築港11-3 圏 チェックイン14:00/チェックアウト10:00 困無休 ☎0134-21-3111



全室から望む海の大パノラマ
119 ホテルノイシュロス小樽
MAP B-2 所 小樽市祝津3-282 圏 チェックイン15:00/チェックアウト11:00 困無休 ☎0134-22-9111



移動する



**レンタルサイクルとカフェで
快適で美味しい小樽を!**
素材にこだわった絶品スイーツとスープカレーに加え、春~秋は全車電動のレンタサイクルも用意しております! 季節や時間帯を問わず、あなたの小樽旅を彩ります。

120 COTARU
MAP H-11 所 小樽市稲穂3-1-1 圏 9:00~18:00(季節変動あり) 困不定休 ☎080-8038-4329



市内ホテルまでお迎え無料
121 トヨタレンタカー 小樽駅前2丁目店
MAP I-11 所 小樽市稲穂2-22-1 小樽経済センタービルB1F 圏 8:00~19:00※シーズンにより変動あり 困1/1~1/3 ☎0134-29-0100



駅チカ&豊富な車種が揃う
122 トヨタレンタカー 小樽駅前店
MAP I-11 所 小樽市稲穂4-7-7 圏 8:00~20:00※季節変動あり 困1/1~1/3 ☎0134-27-0100



バスで快適な旅をお手伝い
123 中央バス小樽駅前ターミナル
MAP I-11 所 小樽市稲穂2-22-10 圏 平日 7:30~18:00、土日祝 7:30~17:00 困無休 ☎0134-25-3333